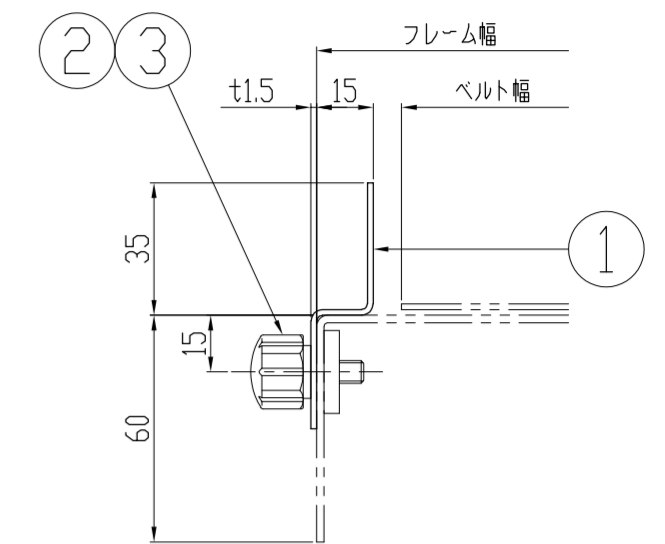


L側用

R側用



機長	①						②,③ 各数量	備考	
	ガイド長:L	S1	P1	P2	S2	数量			
600~750	600~750	150	300~450	—	150	R1/L1	4		
751~1200	751~1200	225	301~750	—	225	R1/L1	4		
1201~1450	1201~1450	175	201~450	650	175	R1/L1	6		
1451~2000	1451~2000	275	251~800	650	275	R1/L1	6		
2001~2300	頭部側	1000	100	625	—	275	R1/L1	8	
	尾部側	1001~1300	275	501~800	—	225	R1/L1		
2301~2500	頭部側	1000	100	625	—	275	R1/L1	10	
	尾部側	1301~1500	275	500	301~500	225	R1/L1		
2501~2800	頭部側	1500	125	450	650	275	R1/L1	10	
	尾部側	1001~1300	275	501~800	—	225	R1/L1		
2801~3000	頭部側	1500	125	450	650	275	R1/L1	12	
	尾部側	1301~1500	275	500	301~500	225	R1/L1		
3001~3300	頭部側	2000	125	800	800	275	R1/L1	10	
	尾部側	1001~1300	275	501~800	—	225	R1/L1		
3301~3700	頭部側	2000	125	800	800	275	R1/L1	12	
	尾部側	1301~1700	275	500	301~700	225	R1/L1		
3701~4000	頭部側	2000	125	800	800	275	R1/L1	12	
	尾部側	1701~2000	275	750	451~750	225	R1/L1		

機長	①						②,③ 各数量	備考	
	ガイド長:L	S1	P1	P2	S2	数量			
4001~4300	頭部側	2000	125	800	800	275	R1/L1	14	
	中間部	1000	125	700	—	175	R1/L1		
	尾部側	1001~1300	275	501~800	—	225	R1/L1		
4301~4700	頭部側	2000	125	800	800	275	R1/L1	16	
	中間部	1000	125	700	—	175	R1/L1		
	尾部側	1301~1700	275	500	301~700	225	R1/L1		
4701~5000	頭部側	2000	125	800	800	275	R1/L1	16	
	中間部	1000	125	700	—	175	R1/L1		
	尾部側	1701~2000	275	750	451~750	225	R1/L1		
5001~5300	頭部側	2000	125	800	800	275	R1/L1	16	
	中間部	2000	125	850	850	175	R1/L1		
	尾部側	1001~1300	275	501~800	—	225	R1/L1		
5301~5700	頭部側	2000	125	800	800	275	R1/L1	18	
	中間部	2000	125	850	850	175	R1/L1		
	尾部側	1301~1700	275	500	301~700	225	R1/L1		
5701~6000	頭部側	2000	125	800	800	275	R1/L1	18	
	中間部	2000	125	850	850	175	R1/L1		
	尾部側	1701~2000	275	750	451~750	225	R1/L1		

注) 1. 本図の数量は、R/L両側 1台分を示す。

3	ノボルト	表記	標準品 (SUS)		SC-1372
2	タップピース	表記	標準品		W-8103②
1	ガイドレール	表記	SUS304		
品番	名称	数量	(標準図面番号)		
種別	ステンレス製軽搬送コンベヤ	機種 (ドライブ 区分)	W形(センタードライブ)		
シリーズ	KIREI	SCALE	1:6 G-S1形 ガイド組立図		
本CADデータを使用される場合は、仕様表・注記を必ずご確認ください。					
三機工業株式会社 SANKI ENGINEERING CO.,LTD TOKYO JAPAN			標準図面番号	W - 8001 -	
					訂正 d