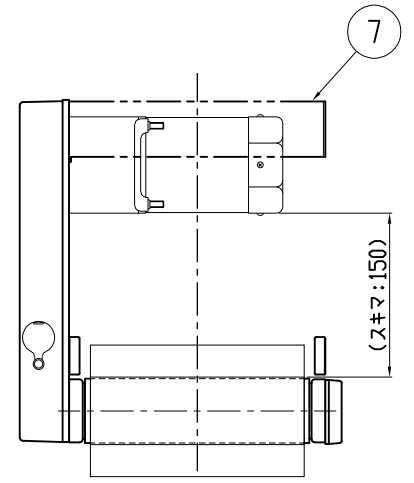
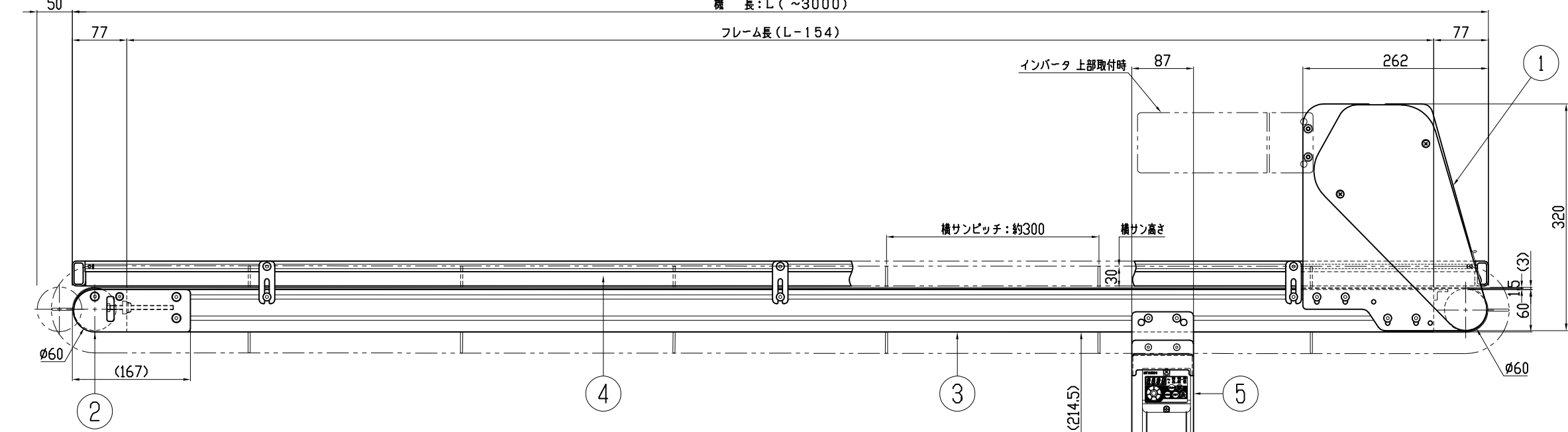


テークアップストローク



呼称ベルト幅：B	100	150	200	250	300	350	400	500	600
実ベルト幅	100	150	200	250	300	350	400	500	600
フレーム幅：W	140	190	240	290	340	390	460	560	660

<仕様記入欄>

運搬物	
品名	
外形寸法	
単品重量 kg/ヶ	
全重量 kg/全長	
コンベヤベルト	<input type="checkbox"/> 標準 (ポリウレタン・グリーン) <input type="checkbox"/> その他 ()
オプション (脚・ガイド等)	

備考：コンベヤベルト標準長さ計算式 $L = [2L + 80]$

<形式記号記入欄>

例) SMC 20 - 2.0 AUH (K 90 - 3 A 15.9) R - BG

機種名
呼称ベルト幅 (cm)
機長 (m)
ドライブ区分
AUH: モータ上 (片持ち・スキマ: 150)
モータ区分 ※
K: 一定速/オリエンタル ワールドK (三相 200Vのみ)
A: 可変速/住友 アステロ + 三菱インバータ
モータ出力
40: 40W
90: 90W

ベルト仕様 ※
BG: 標準 グリーン
BW: 標準 ホワイト
チェーンカバー位置・進行方向
R: 右・正転 RB: 右・逆転
L: 左・正転 LB: 左・逆転
ベルト速度 (m/min)
可変速の場合は、最高速度を表示
周波数
A: 50Hz B: 60Hz
電源
1: 単相100V (差込コンセントプラグ 3m)
2: 単相200V (端丸形端子処理 3m)
3: 三相200V (端丸形端子処理 変速 3m/定速 0.3m)
0: 異電圧 (別途ご指示願います)

注) 1. モータ出っ張り量 (MO) は、カタログ または web仕様ページを参照願います。
2. 機長 及び ベルト幅は、機長 \geq ベルト幅 $\times 1.5$ にて選定願います。
3. 標準の横桟ピッチは 約300mm 均等割となります。

7	モータカバー	(1)	(オプション)	SC-1341
6	モータ出っ張り量	1		SZ-2161
5	インバータユニット	1	(変速時のみ)	SCC-9001
4	G-A1ガイド (R/L)	1		SM-8011
3	機長構成図	1		SMC-1331, 1332
2	テークアップユニット	1		SMH-1203-2
1	ドライブユニット	1		SMH-1327-1
品番	名称	数量	(標準図面番号)	

種別	軽搬送 ベルトコンベヤ	機種 (ドライブ区分)	SMC-AUH形 (片持ちモータ・スキマ: 150)
シリーズ	エスコン ミニ シリーズ	SCALE	1:5

本CADデータを使用される場合は、仕様表・注記を必ずご確認ください。