

モータ端子渡し仕様以外のB=50・70時及び変速時のB=100のみ

<形式記号記入欄>

例: SMJB20-0.35 (D13-2A20)R-G

機種名: SMJB

呼称ベルト幅B (cm): 20

呼称機長L (m): 0.35

モータ区分: D (ブラシレスモータ)

モータ出力: 13 (例 13:130W)

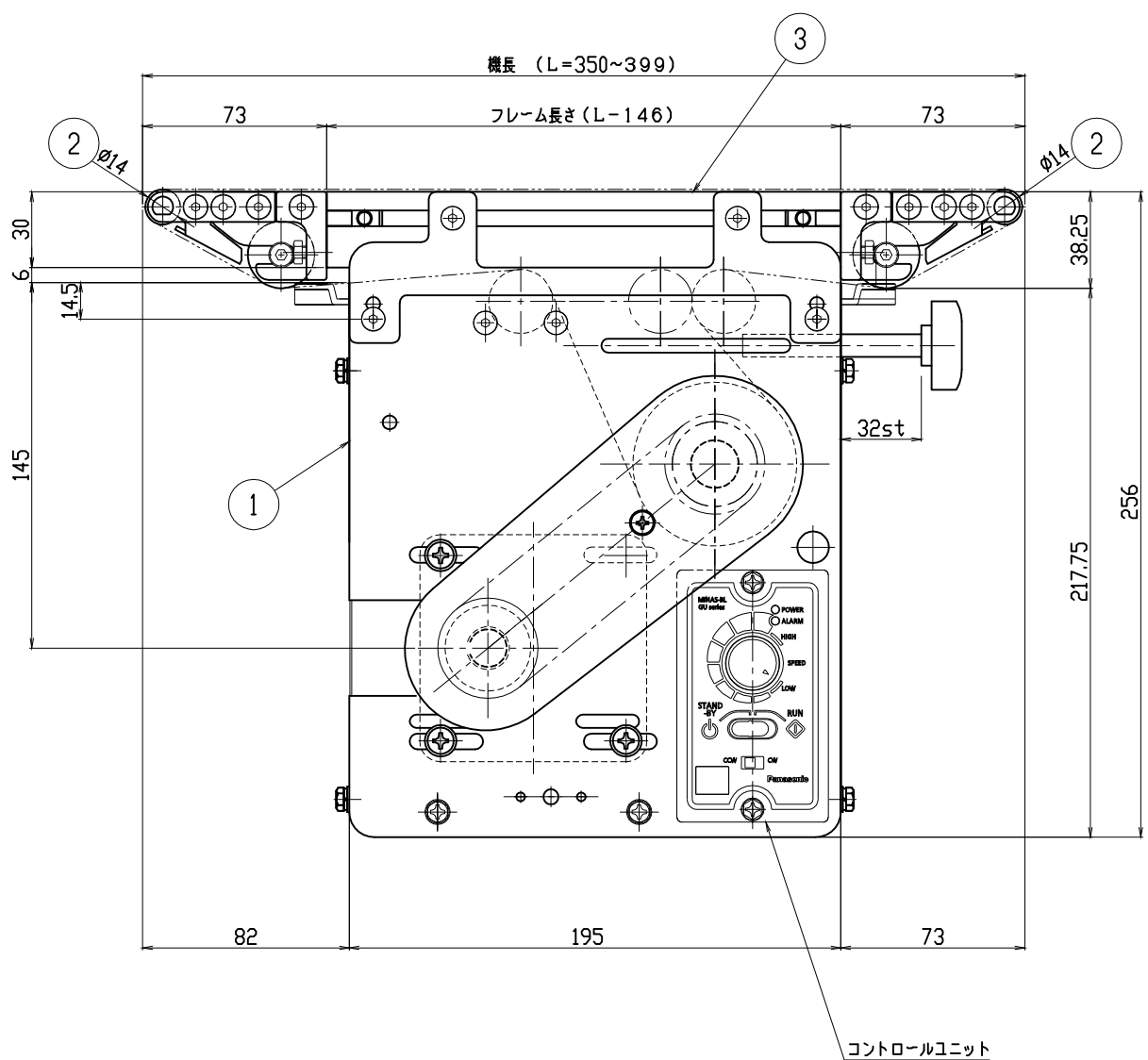
周波数: A (50Hz), B (60Hz)

電源表示: 1 (单相100V), 2 (单相200V), 3 (三相200V), 0 (異電圧)

チェンカパー位置・ベルト進行方向: R (右・正転), RB (右・逆転), L (左・正転), LB (左・逆転)

呼称速度 (m/min): 2 (例 2: 最高速度)

ベルト色: G (標準 グリーン), W (標準 ホワイト), X (その他)



呼称ベルト幅 B	50	70	100	150	200	250							
実ベルト幅	40	60	90	140	190	240							
フレーム幅 W	90	110	140	190	240	290							
モータ 出っ張り量 MO	/60W	98	78	48									
	130/90W	38	113	18	93	63	13						

注1) 上表のモータ出っ張り量は、下記条件となっています。  
 ・フレーム端部からの出っ張り量で、<変速/定速>となっています。  
 ・速度は、標準速度(減速比:1/18)の時のものを表示してあります。  
 ・減速比が1/18以上の場合、モータ出張量が上表の値より大きくなる場合があります。  
 2) 最短機長はB×1.5とする。  
 3) 変速は、ブラシレスモータ変速となります。  
 コンベヤベルト標準長さ計算式  $L=2L+255$

3	フレーム	1		SZ-2012
2	ローラエッジユニット	2		SMRB-5562
1	ドライブユニット	1		SMJ-1712
品番	名称	数量		(標準図面番号)
種別	軽搬送 ベルトコンベヤ		機種 (ドライブ 区分)	SMJB形(L=350~399)
シリーズ	イスコン ミニ シリーズ		SCALE	本体組立図
			1:2	
<p><b>!</b> 本CADデータを使用される場合は、仕様表・注記を必ずご確認ください。</p>				
<p><b>三機工業株式会社</b> SANKI ENGINEERING CO.,LTD TOKYO JAPAN</p>			標準図面番号	SMJB - 1702 -
				訂正 g